

Středoškolská odborná činnost

YuniControl

Univerzální ovládací pult

Jaroslav Páral

SPŠ a VOŠ Technická, Sokolská 1, Brno

Dostupné ovladače



Chlazení silového bloku

Ventilátor topení

Osvětlení interiéru

Přepínání transparentů

ŠKODA 15 Tr 17/6M e.č. 3516

Signalizace: 'ZASTAVÍME'

Klakson

Osvětlení kabiny

Stěrače

Světla: potkávací, dálková, obrysová

Blinkry: levý, pravý, výstražný

Mlhová světla

Dveře 1,2,3

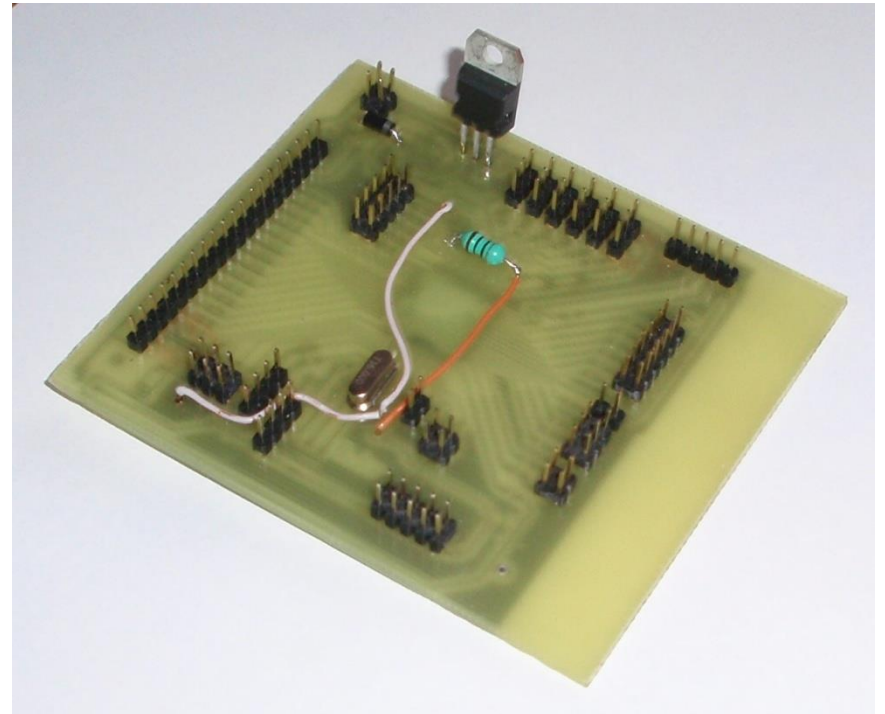
Řízení: plyn, brzda, zatáčení

Dveře řidič



VLASTNÍ
OVLADAČ

První generace



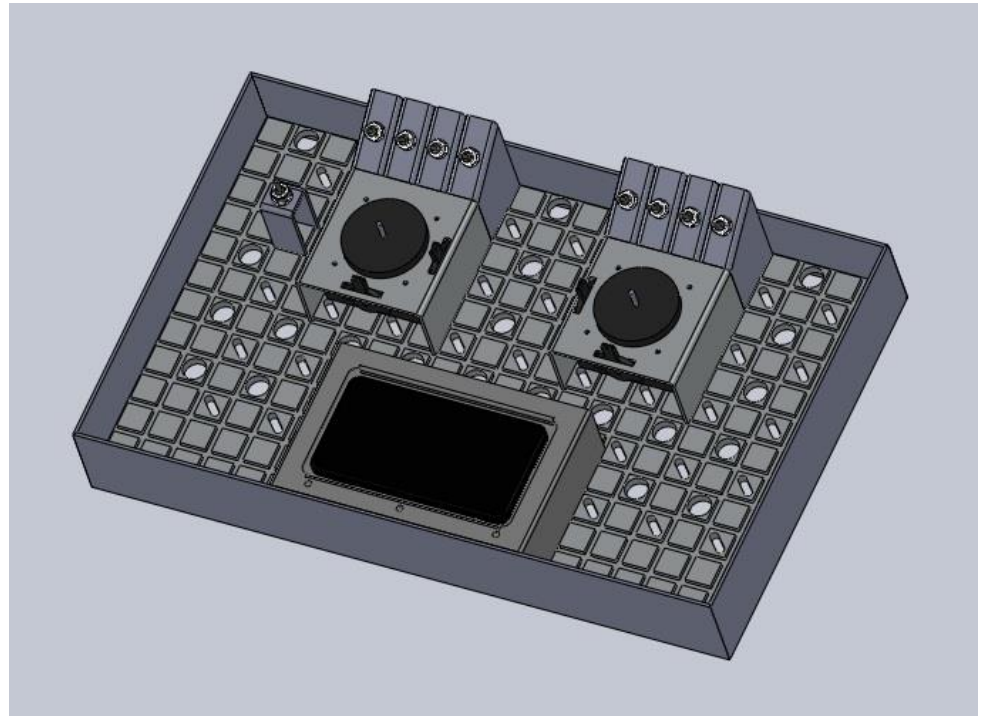
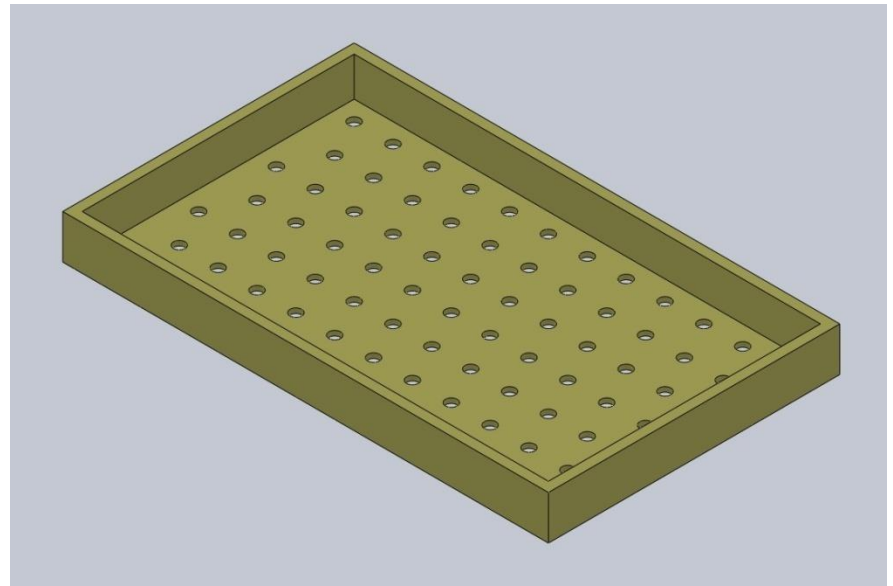
Druhá generace



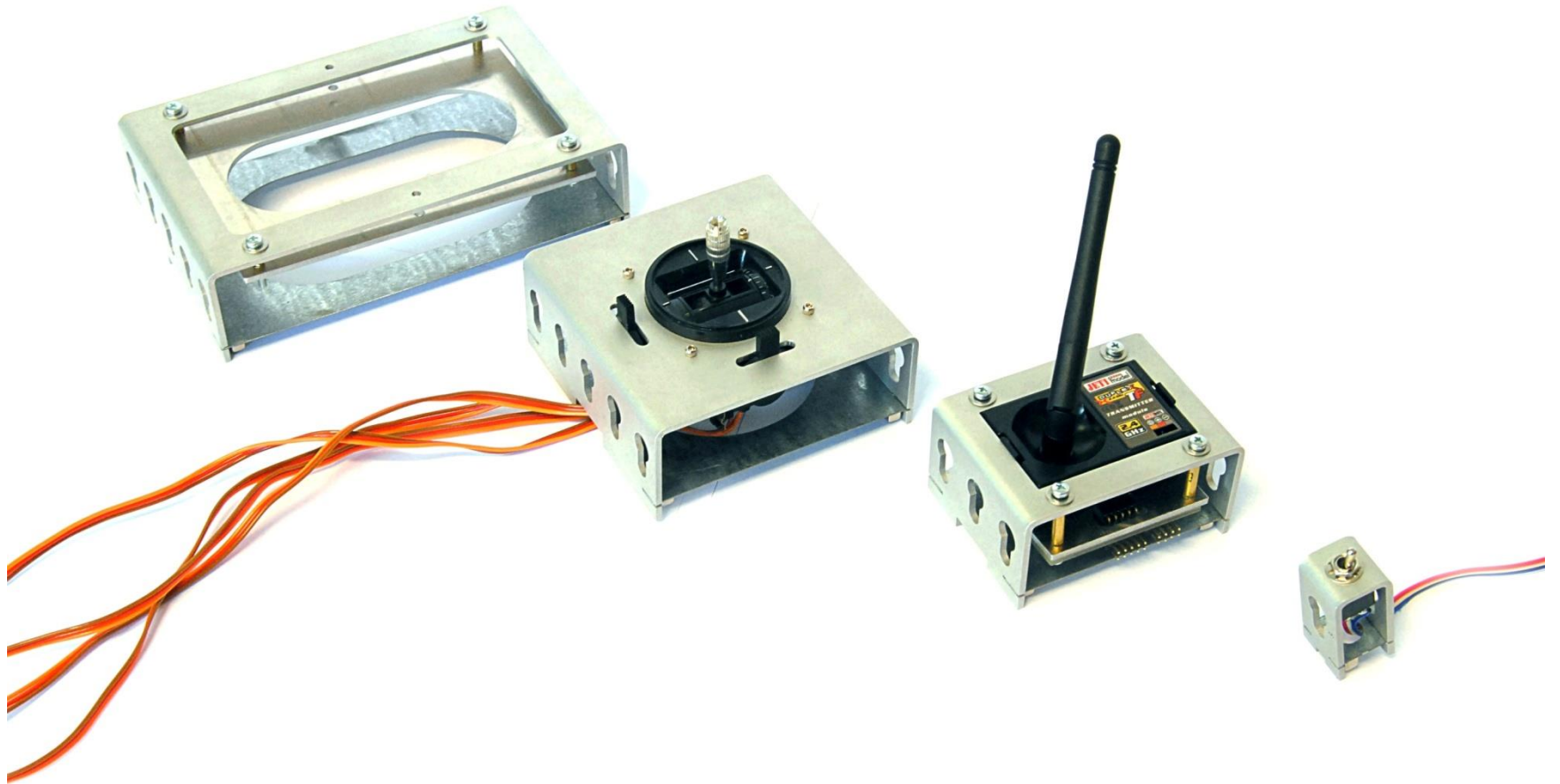
Konstrukce

Upevnění modulů:

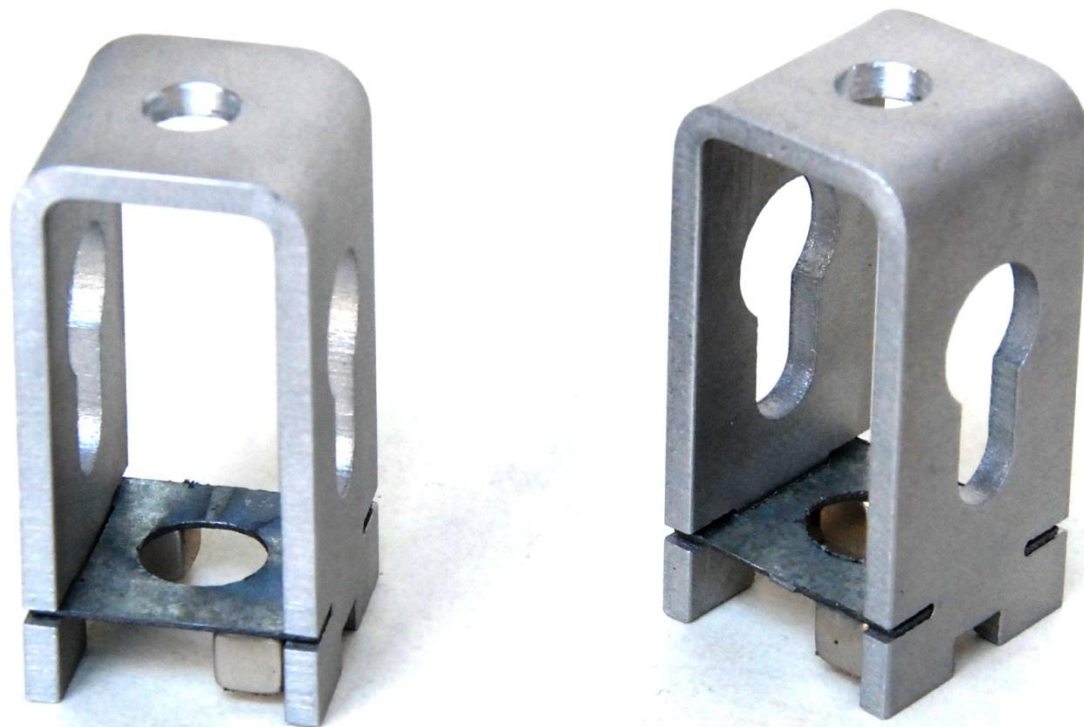
- frézované drážky
- zásuvné banánky
- duté šrouby
- magnety



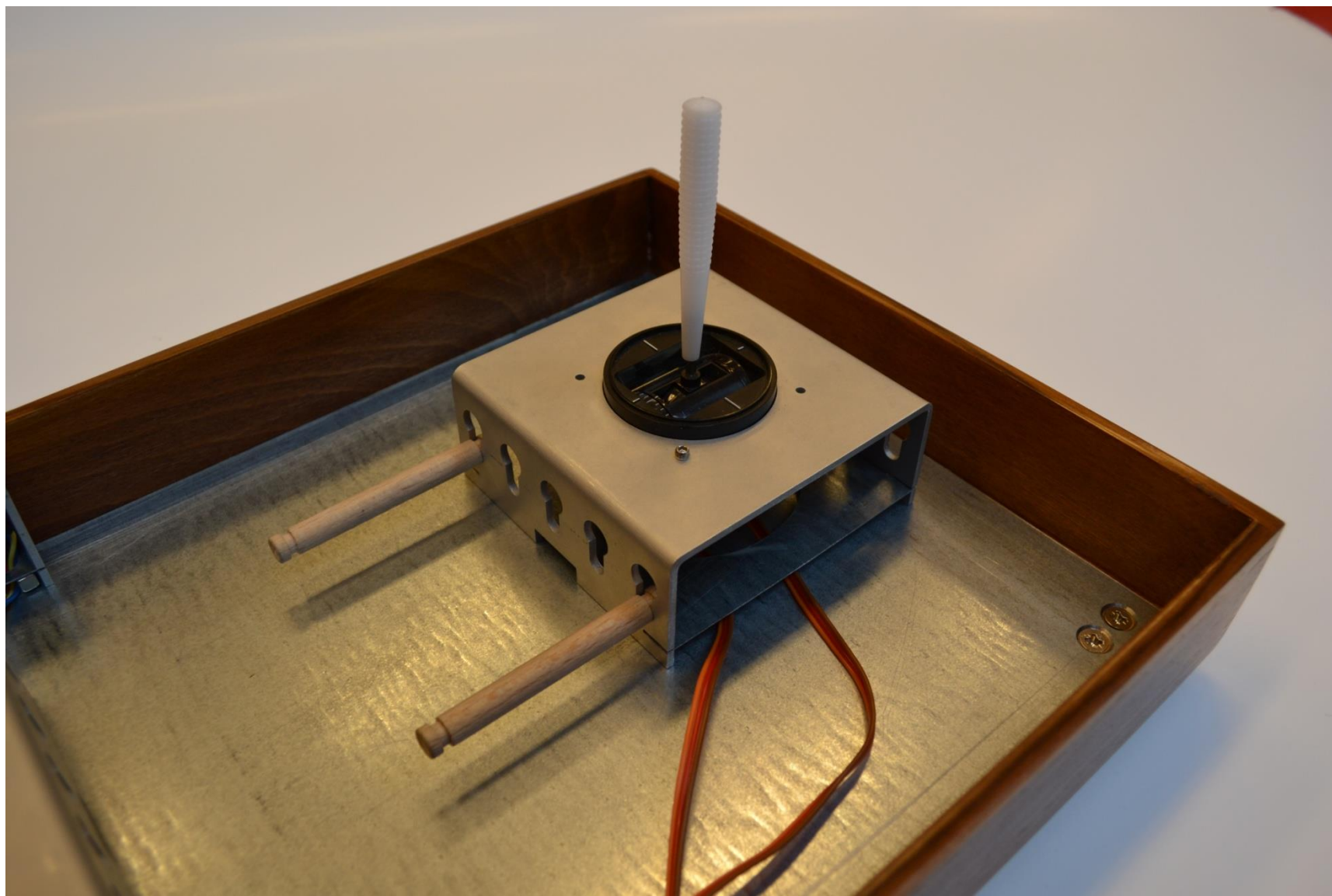
Moduly



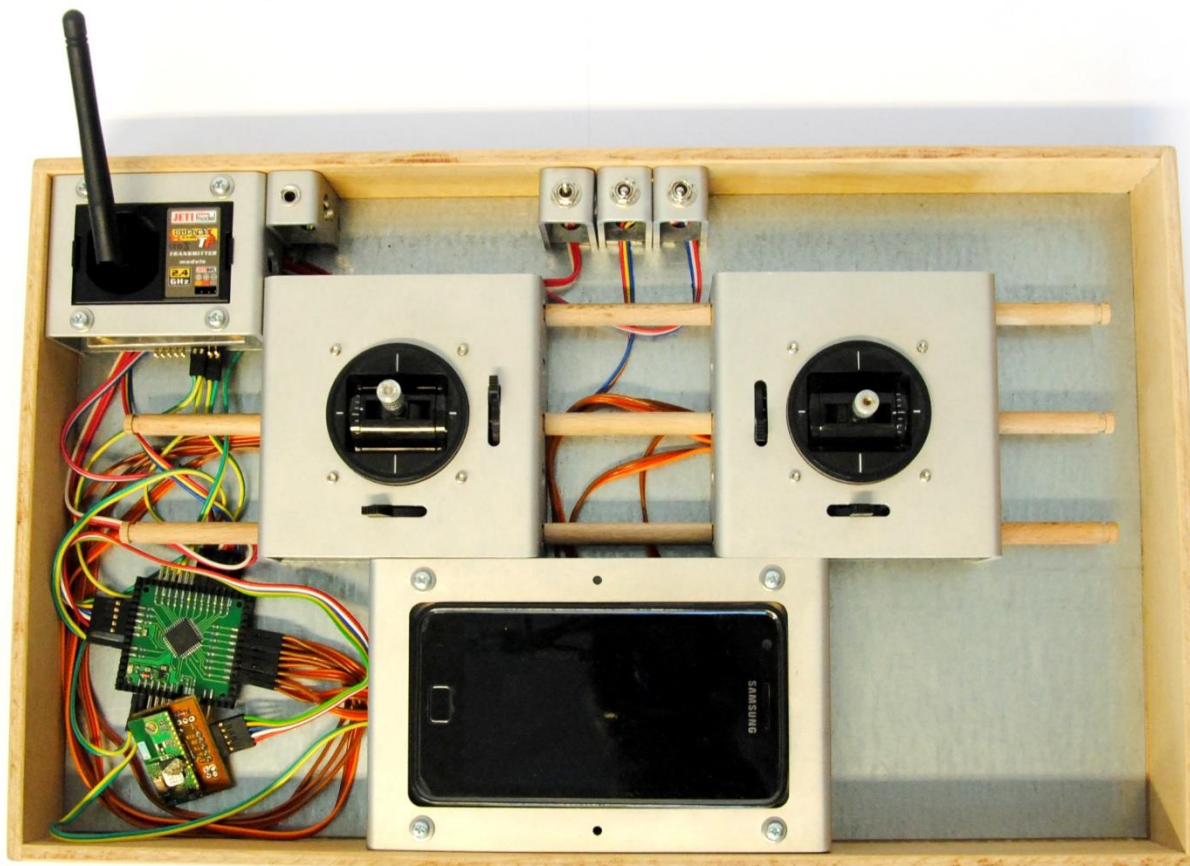
Řešení konstrukce (1)



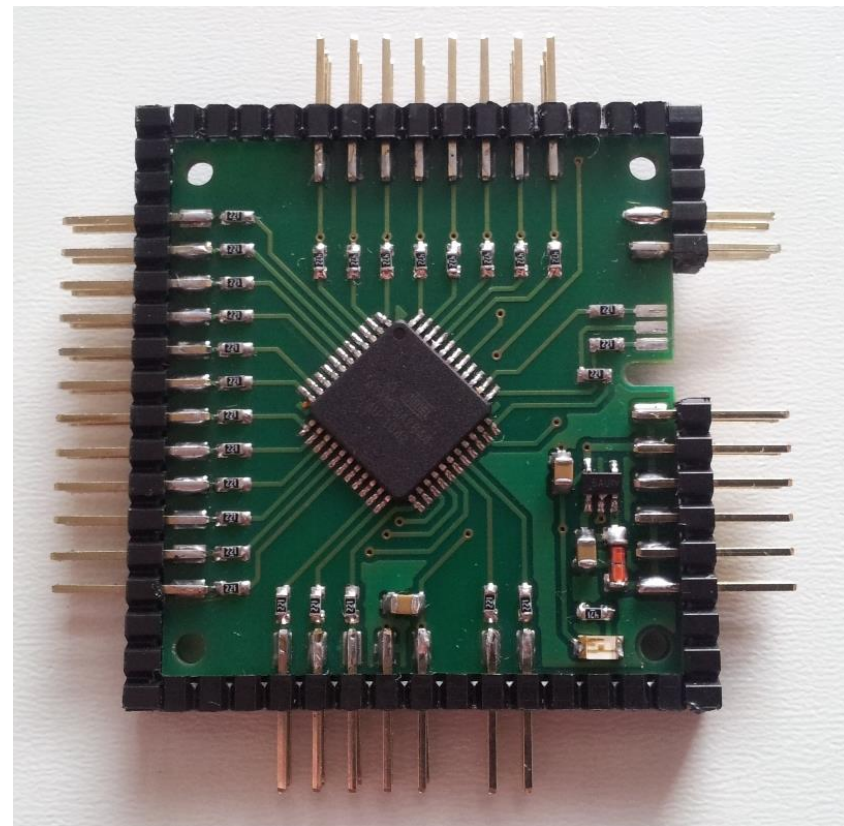
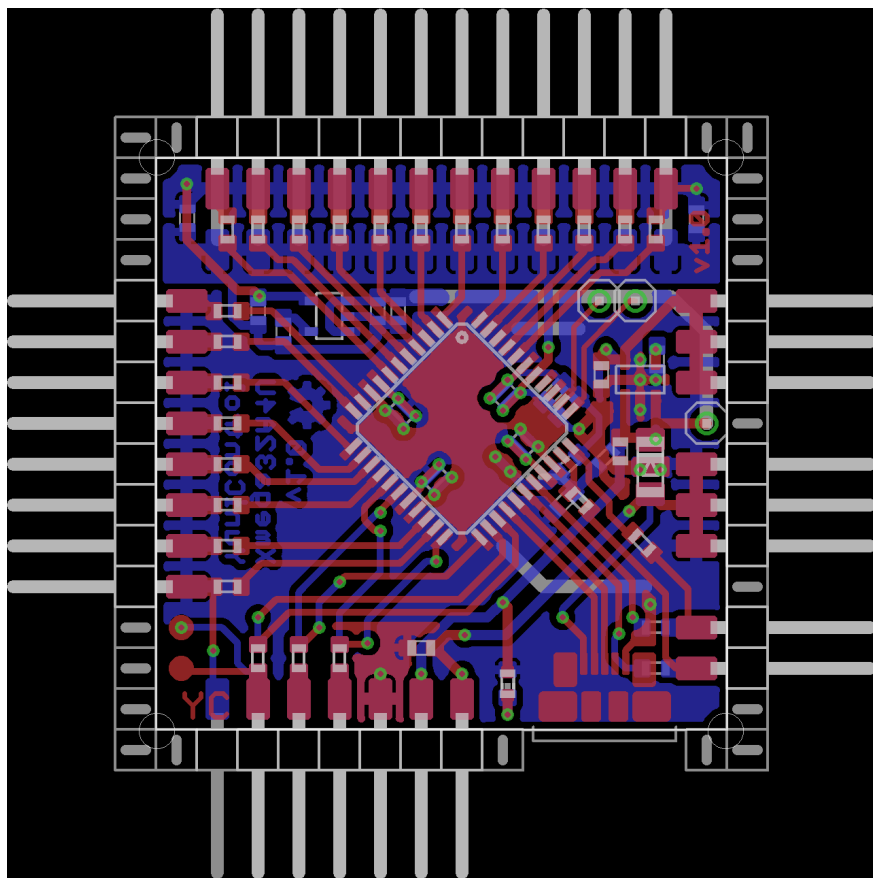
Řešení konstrukce (2)



Řešení konstrukce (3)



Řídící elektronika



Různé konfigurace (1)

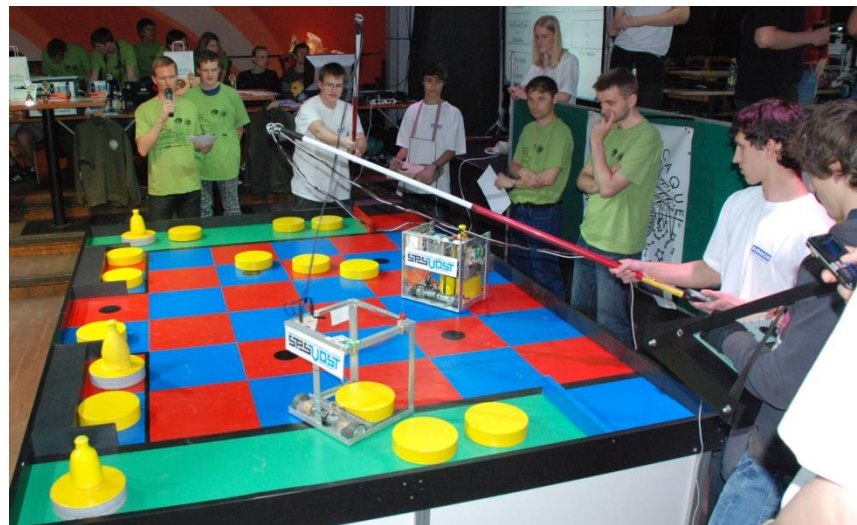
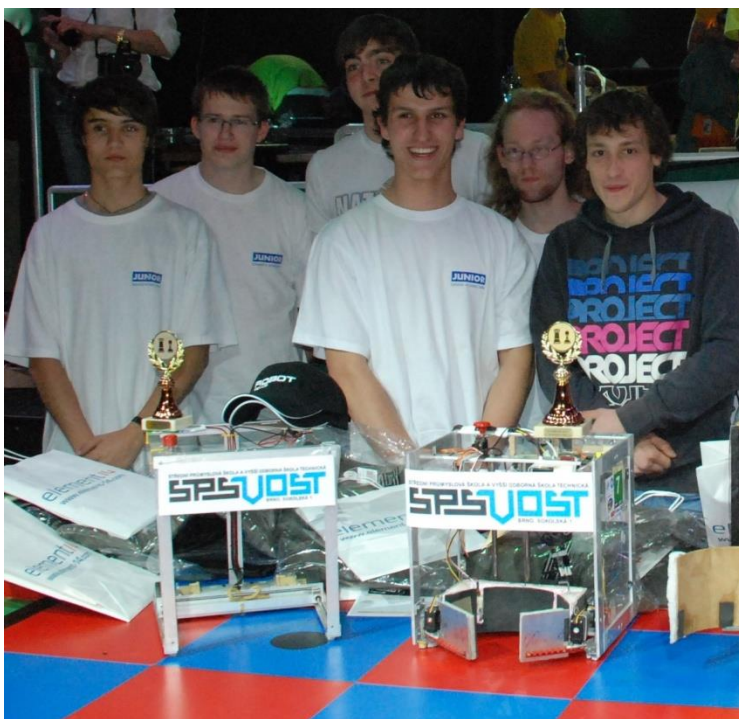


Různé konfigurace (2)



Úspěchy

- Eurobot Starter 2011 – 1. místo
v celostátním kole



Ukázka + využití



Závěr

- vhodný pro speciální aplikace
- velké možnosti přizpůsobení
- možnost vyzkoušet nové způsoby ovládání (budoucí studie)

Děkuji za pozornost



Jihomoravský kraj



Děkuji JCMm, konzultantům Jakobovi Streitovi, Jiřímu Váchovi, Luděkovi Kučerovi a Miroslavu Burdovi.