

Backlog – BeloteTime

Description : La réalisation technique du projet « BeloteTime » se fera en itération représenté par les User Stories, éléments définissant différents cas d'utilisations plutôt détaillé.

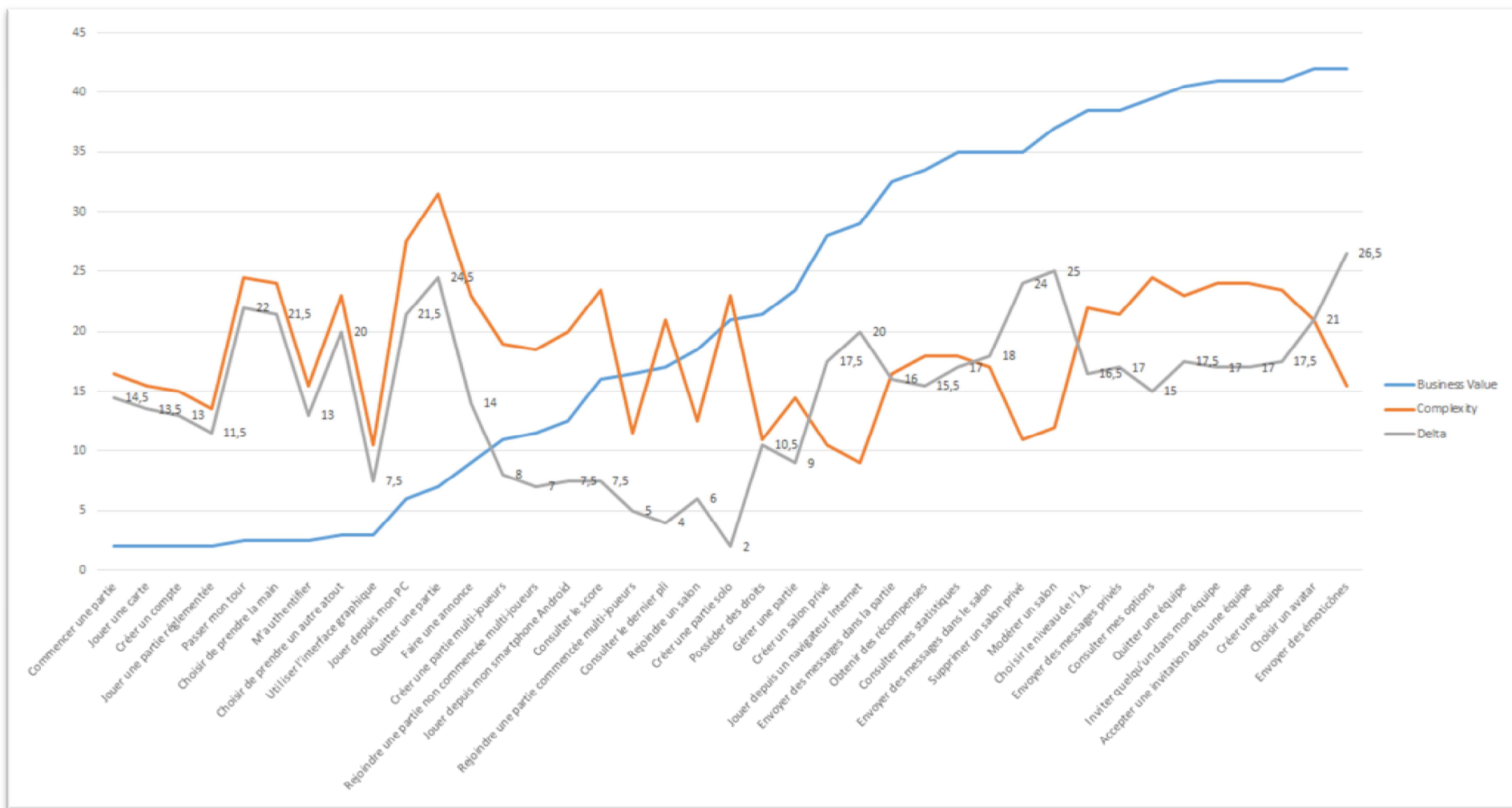
Dans le but d'établir une charge de travail claire et précise, ce afin d'anticiper tout problème pouvant survenir durant la réalisation, le groupe de travail s'est réuni par trois fois. Ces réunions avait deux buts essentiels, dans un premier temps, établir le cahier des charges complet du produit final et dans un second temps, établir une liste exhaustive de User Stories pour concevoir le squelette organisationnelle du planning de réalisation.

Après établissement de cette liste, le groupe s'est réuni afin d'établir une priorité et une complexité pour chaque éléments de réalisation. Toute cette démarche est détaillée ci-dessous.

Suite à ces réunions, il a été décidé d'établir des Sprint dont la fréquence varierait selon le temps restant et selon la complexité des différentes User Stories abordées.

Liste des User Stories :

- Créer un compte
- M'authentifier
- Jouer depuis un PC
- Jouer depuis mon Smartphone Android
- Jouer depuis un navigateur Internet
- Posséder des droits
- Choisir un Avatar
- Rejoindre un Salon
- Créer un salon privé
- Rejoindre une partie non commencée multi-joueurs
- Créer une partie multi-joueurs
- Rejoindre une partie commencée multi-joueurs
- Créer une partie solo
- Commencer une partie
- Jouer une partie réglementée
- Quitter une partie
- Gérer une partie
- Utiliser l'interface graphique
- Envoyer des messages dans le salon
- Envoyer des messages dans la partie
- Envoyer des messages privés
- Choisir de prendre la main
- Choisir de prendre un autre atout
- Passer mon tour
- Jouer une carte
- Consulter le score
- Consulter le dernier pli
- Faire une annonce
- Consulter mes options
- Consulter mes statistiques
- Choisir le niveau de l'I.A.
- Créer une équipe
- Quitter une équipe
- Inviter quelqu'un dans mon équipe
- Accepter une invitation dans une équipe
- Obtenir des récompenses
- Envoyer des émoticônes



Graphique des Business Value

Le graphique ci-dessus classe les User Stories d'après leur Business Value et leur complexité, c'est-à-dire, pour les premières, des valeurs allant de 2 à 42 donnant des priorités de réalisation et, pour les secondes, des valeurs dans la même échelle donnant une estimation de la difficulté de réalisation.

Il est à noter que les valeurs sont décroissantes, c'est-à-dire par exemple qu'une complexité estimée avec la valeur 2 sera assez grande et qu'à l'inverse une complexité estimée à 42 sera estimé comme étant simple.

User Stories évaluées

Ci-dessous le tableau des User Stories évalué par l'équipe afin d'établir les priorités et la complexité des tâches.

- Complexité

User Story	Cédric	Valentin	Jacky	Mathieu	Moy.
Créer un compte	16	10	18	16	15
M'authentifier	16	10	20	16	15,5
Jouer depuis mon PC	40	2	38	30	27,5
Jouer depuis mon Smartphone Android	16	20	14	30	20
Jouer depuis un navigateur Internet	8	10	8	10	9
Posséder des droits	12	4	10	18	11
Choisir un avatar	22	6	26	30	21
Rejoindre un salon	18	4	16	12	12,5
Créer un salon privé	14	4	14	10	10,5
Modérer un salon	12	4	18	14	12
Supprimer un salon privé	16	4	12	12	11
Rejoindre une partie non commencée multi-joueurs	26	6	20	22	18,5
Créer une partie multi-joueurs	30	2	26	18	19
Rejoindre une partie commencée multi-joueurs	12	2	14	18	11,5
Créer une partie solo	36	4	32	20	23

Commencer une partie	28	10	12	16	16,5
Jouer une partie réglementée	24	10	8	12	13,5
Quitter une partie	24	30	34	38	31,5
Gérer une partie	20	4	16	18	14,5
Utiliser l'interface graphique	10	2	8	22	10,5
Envoyer des messages dans le salon	20	10	18	20	17
Envoyer des messages dans la partie	20	10	16	20	16,5
Envoyer des messages privés	32	16	18	20	21,5
Choisir de prendre la main	28	2	34	32	24
Choisir de prendre un autre atout	26	2	32	32	23
Passer mon tour	28	6	32	32	24,5
Jouer une carte	22	2	20	18	15,5
Consulter le score	26	10	24	34	23,5
Consulter le dernier pli	24	6	24	30	21
Faire une annonce	26	4	30	32	23
Consulter mes options	30	8	28	32	24,5
Consulter mes statistiques	24	6	22	20	18
Choisir le niveau de l'I.A.	28	2	30	28	22
Créer une équipe	30	6	32	26	23,5
Quitter une équipe	30	6	32	24	23
Inviter quelqu'un dans mon équipe	30	6	32	28	24
Accepter une invitation dans une équipe	30	6	32	28	24
Obtenir des récompenses	32	2	18	20	18
Envoyer des émoticônes	28	4	14	16	15,5

- Business Value

User Story	Cédric	Valentin	Jacky	Mathieu	Moy.
Créer un compte	2	2	2	2	2
M'authentifier	2	2	2	4	2,5
Jouer depuis mon PC	4	8	6	6	6
Jouer depuis mon Smartphone Android	16	8	6	20	12,5
Jouer depuis un navigateur Internet	36	32	28	20	29
Posséder des droits	40	22	14	10	21,5
Choisir un avatar	42	42	42	42	42
Rejoindre un salon	18	20	16	20	18,5
Créer un salon privé	38	20	30	24	28
Modérer un salon	40	40	32	36	37
Supprimer un salon privé	42	40	34	24	35
Rejoindre une partie non commencée multi-joueurs	6	18	12	10	11,5
Créer une partie multi-joueurs	4	18	10	12	11
Rejoindre une partie commencée multi-joueurs	16	18	14	18	16,5
Créer une partie solo	30	4	26	24	21
Commencer une partie	2	2	2	2	2
Jouer une partie réglementée	2	2	2	2	2
Quitter une partie	10	6	4	8	7
Gérer une partie	20	20	24	30	23,5
Utiliser l'interface graphique	2	2	6	2	3
Envoyer des messages dans le salon	32	42	28	38	35

Envoyer des messages dans la partie	26	40	26	38	32,5
Envoyer des messages privés	42	40	34	38	38,5
Choisir de prendre la main	2	2	4	2	2,5
Choisir de prendre un autre atout	2	2	6	2	3
Passer mon tour	2	2	4	2	2,5
Jouer une carte	2	2	2	2	2
Consulter le score	4	12	10	38	16
Consulter le dernier pli	8	32	10	18	17
Faire une annonce	8	2	10	16	9
Consulter mes options	40	42	36	40	39,5
Consulter mes statistiques	34	36	32	38	35
Choisir le niveau de l'I.A.	42	40	30	42	38,5
Créer une équipe	40	40	42	42	41
Quitter une équipe	40	40	40	42	40,5
Inviter quelqu'un dans mon équipe	40	40	42	42	41
Accepter une invitation dans une équipe	40	42	40	42	41
Obtenir des récompenses	42	36	18	38	33,5
Envoyer des émoticônes	42	42	42	42	42