

Sylwia Słowikowska  
Tymoteusz Świstek

## **System zarządzania kliniką weterynaryjną.**

### **1. Ogólny opis.**

System zarządzania kliniką weterynaryjną ma za zadanie ułatwić i usprawnić pracę lekarzom weterynarii, pracownikom recepcji oraz magazynierom. Klienci nie korzystają z systemu bezpośrednio. Recepcjonistka zajmuje się założeniem i uzupełnieniem danych w elektronicznej karcie pacjenta – na podstawie informacji podanych przez klienta. Recepcjonistka zajmuje się również uregulowaniem płatności z klientem oraz wystawianiem faktur

Lekarze podczas wizyt i leczenia korzystają z danych zawartych w elektronicznej karcie pacjenta, zajmują się dokumentacją stanu zdrowia pacjenta oraz korzystają z wygenerowanego przez system grafiku, cennika, bazy leków i oddzielnej bazy chorób. Grafiki jest generowany na podstawie wprowadzanych przez recepcjonistkę danych.

Leki przepisują lekarze, sprzedają leków zajmują się recepcjonistki.

Do zadań magazyniera należy przyjmowanie dostaw leków i aktualizacja bazy leków oraz dbanie o spójność tej bazy z rzeczywistym stanem magazynu. Użytkownicy systemu posiadają w nim konta dostępu do odpowiednich danych i funkcji. System i jego sprawne działanie nadzoruje administrator. Do wszystkich danych ma dostęp kierownik. Kierownik może również edytować cennik.

Do **zakresu** działania systemu należą:

- obsługa recepcji
- obsługa klientów
- obsługa lekarzy
- obsługa magazynu

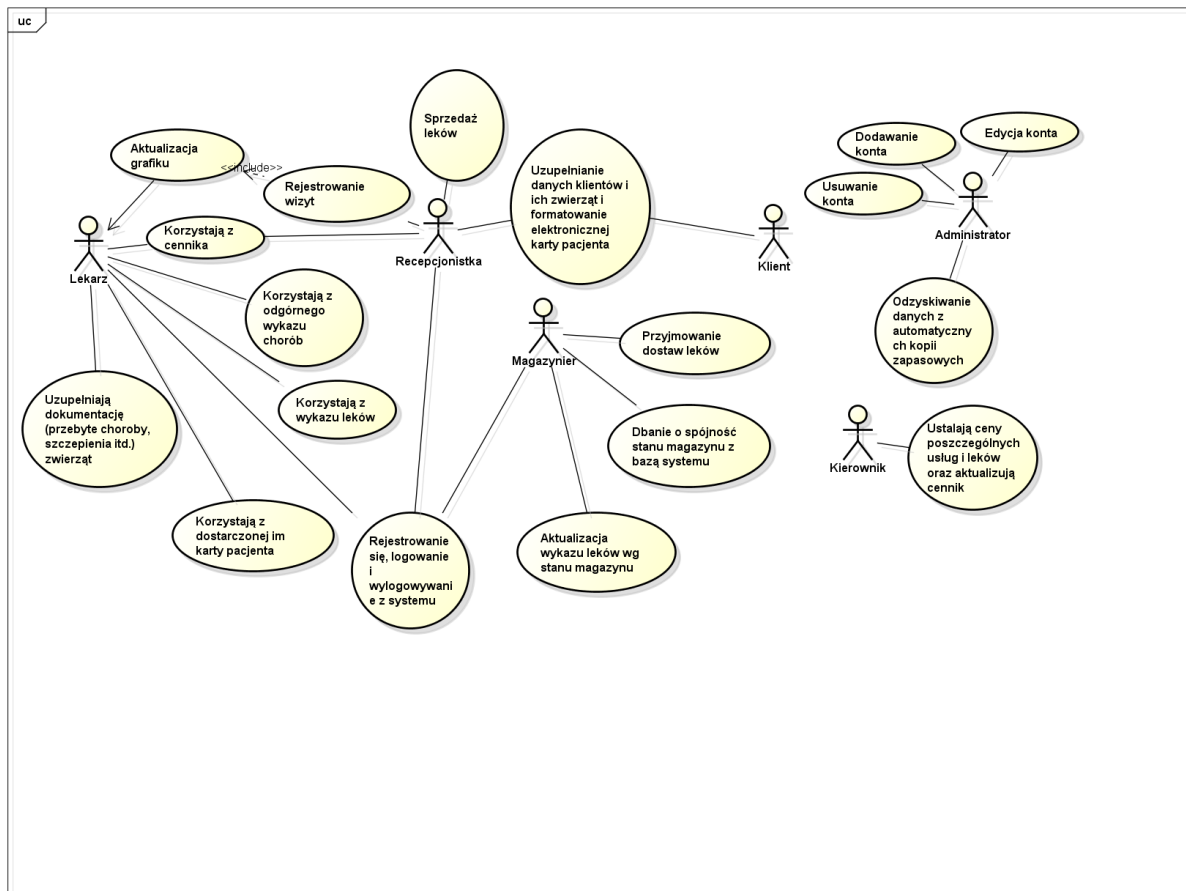
### **2. Wymagania funkcjonalne:**

- przechowywanie informacji o pacjentach, ich stanie zdrowia, przebytych chorobach i nabytych lekach
- wspomaganie procesu zapisu na wizyty, planowanie wizyt i zabiegów
- wspomaganie pracy recepcji
- przechowywanie informacji o cenach usług i leków
- wspomaganie rozliczeń finansowych z klientami, wystawianie faktur
- przechowywanie informacji o lekach
- wspomaganie sprzedaży leków
- przechowywanie informacji o chorobach
- udostępnianie informacji kierownikowi poprzez pozyskanie ich z dostępnych baz danych
- generowanie raportów zawierających statystyki dotyczące sprzedaży, częstości występowania chorób i wypadków, skuteczności danego leczenia

### **3. Wymagania нефункционалне:**

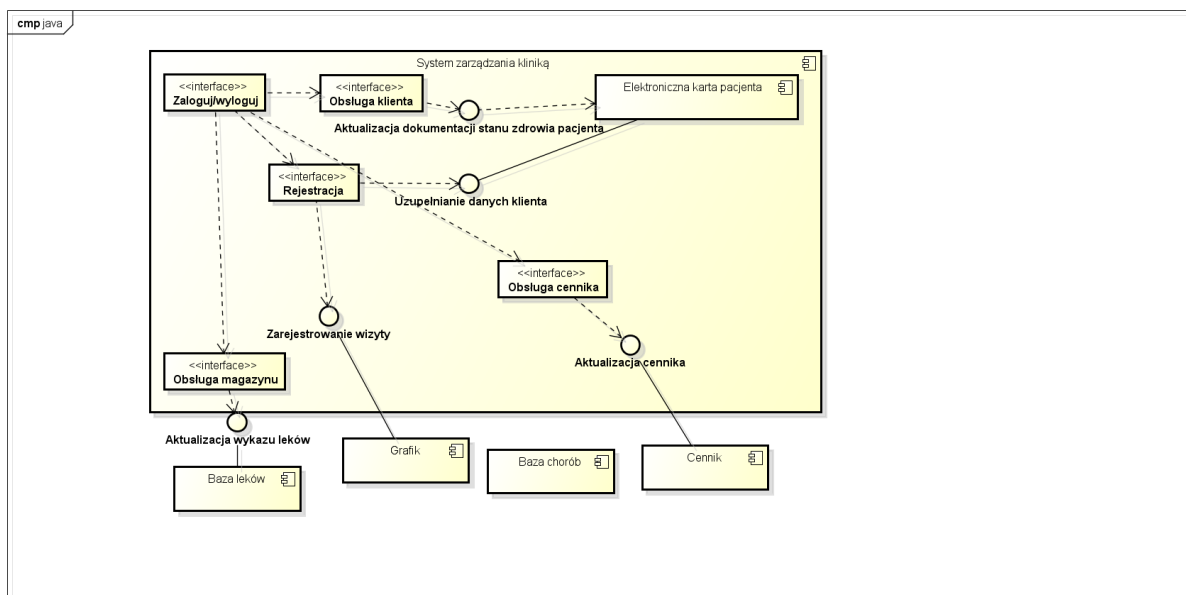
- archiwizacja baz danych, praca w trybie replikacji
- nadanie odpowiednich praw danym użytkownikom
- przyjazny użytkownikowi graficzny interfejs

#### 4. Diagram przypadków użycia:



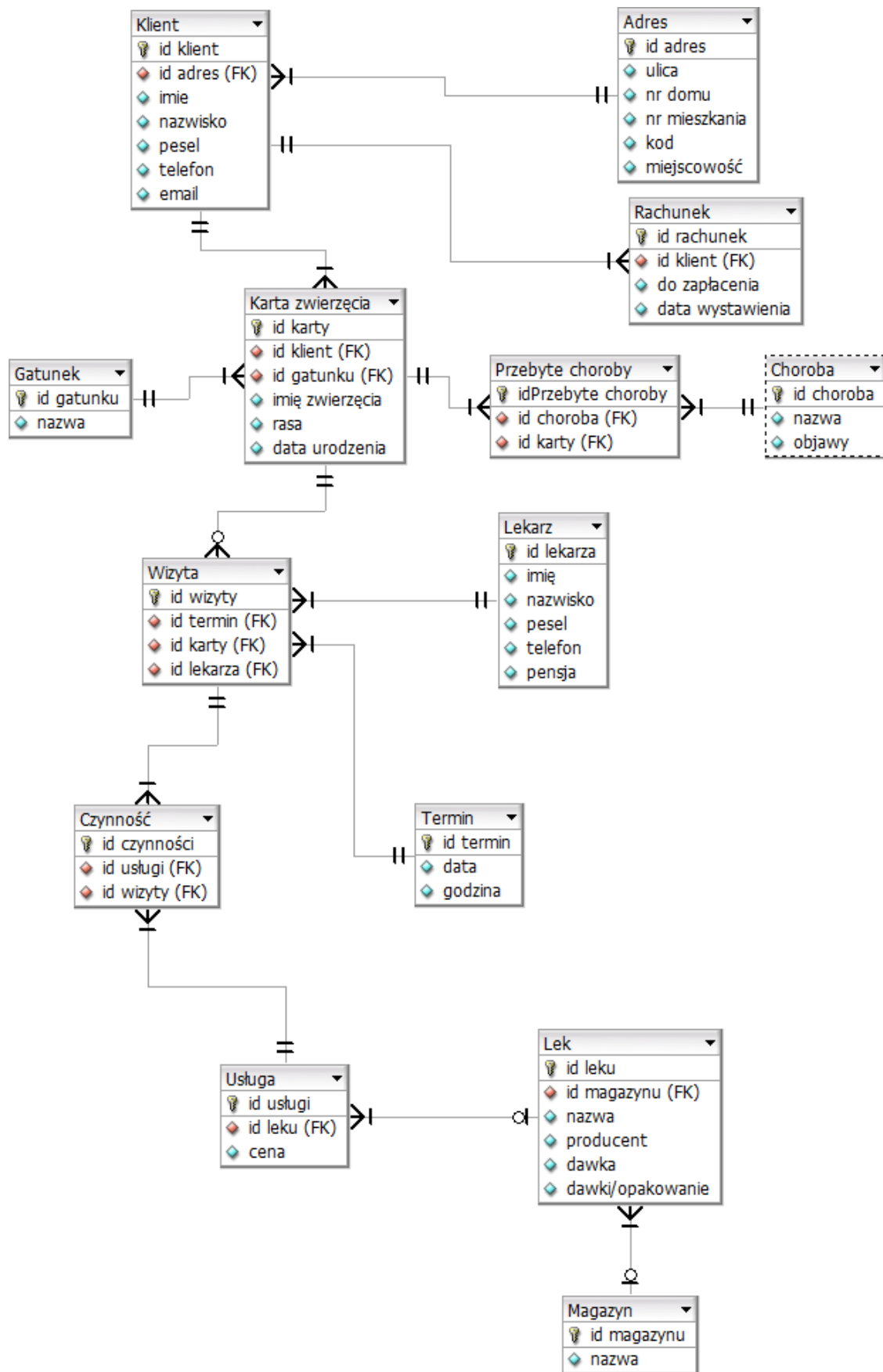
powered by Astah

#### 5. Diagram komponentów:



powered by Astah

## 6. Diagram związków encji:



- na podstawie danych z encji „Wizyta” system generuje grafik.
- na podstawie danych z encji „Rachunek” system generuje rachunki, faktury i część raportu dotyczącą sprzedaży
- na podstawie danych z encji „Przebyte choroby” system generuje część raportu dotyczącą statystyki częstości występujących chorób